

EMINO[®]

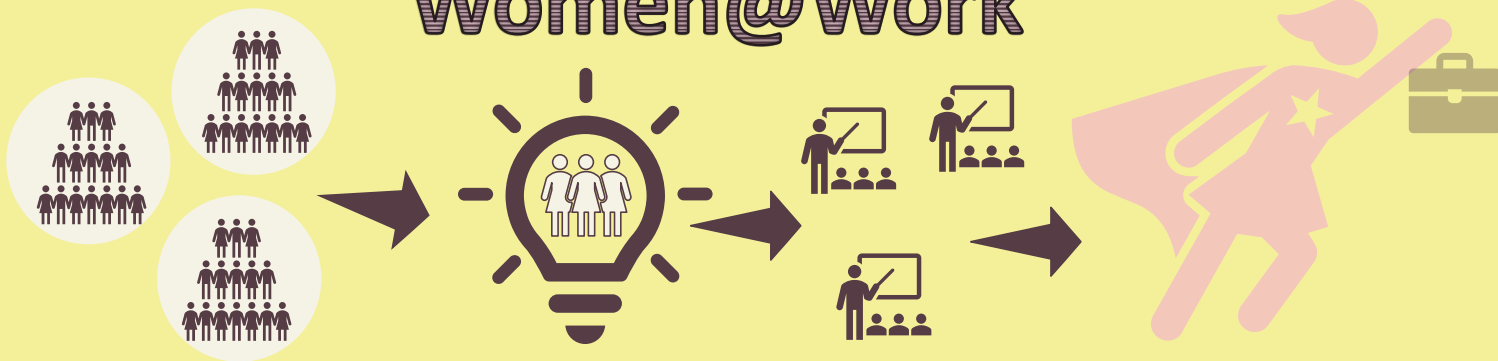
Emino is een organisatie die de professionele (re)-integratie wil bevorderen van personen met een grote afstand tot de arbeidsmarkt omwille van een beperking of chronische ziekte.

Dit doen we door werkzoekenden, werknemers en bedrijven te informeren, adviseren en ondersteunen op de Vlaamse en Brusselse arbeidsmarkt.



Vormingplus Citizenne is de regionale sociaal-culturele volwassenen-organisatie in Brussel. Citizenne ontwikkelt kwaliteitsvol, duurzaam en innovatief sociaal-cultureel werk. ze staan garant voor vormingsprocessen die aansluiten bij de realiteit van Brusselaars en die van onderuit vorm krijgen.

Women@Work



In dit project willen we, in co-creatie met anderstalige vrouwen die verwijderd zijn van de arbeidsmarkt enerzijds, en in co-creatie met werkgevers anderzijds, een innovatief aanbod naar werk ontwikkelen. Het project beoogt de doelgroep van anderstalige vrouwen te activeren, rekening houdend met de behoeften van werkgevers, om zo hun kansen op duurzame tewerkstelling op de Brusselse arbeidsmarkt te verhogen.